



## ATELIER 1

Développer une offre d'hébergement à la nuitée pour l'itinérance douce et la micro-aventure.





## Un constat

- > De nombreux itinéraires de micro-aventures à explorer, mais des difficultés pour trouver où s'y loger facilement pour une seule nuit.

## Pourquoi ?

- > Question de rentabilité, de stratégie commerciale et d'organisation pour les hébergeurs.



# Une solution d'accueil à la nuitée simple et à moindre coût : Les Cabanétapes®



Développées par la Cabanerie depuis 2017.

Appropriées à des contextes variés (~ 350 cabanes en place dans des structures privées/ publiques)

Qui correspondent aux besoins et aux envies des randonneurs (aventure, nature).





## Comment ?

### Augmenter la capacité d'accueil en s'appuyant sur l'existant.

- *Exemple 1:* Un **hébergeur** ou un prestataire de site loisirs complète son offre en installant une ou plusieurs cabanes sur son terrain pour cibler le public randonneur à la nuitée.
- *Exemple 2:* Une **municipalité** souhaite redynamiser son camping municipal en proposant des hébergements adaptés à la pratique de la randonnée, et capter cette clientèle pour ses commerces locaux.

### Aménager de nouvelles zones d'accueil.

- *Exemple 3:* Une **collectivité** aménage une aire de bivouac avec location de cabanes en accès autonome (ex: aire de bivouac de Violay).

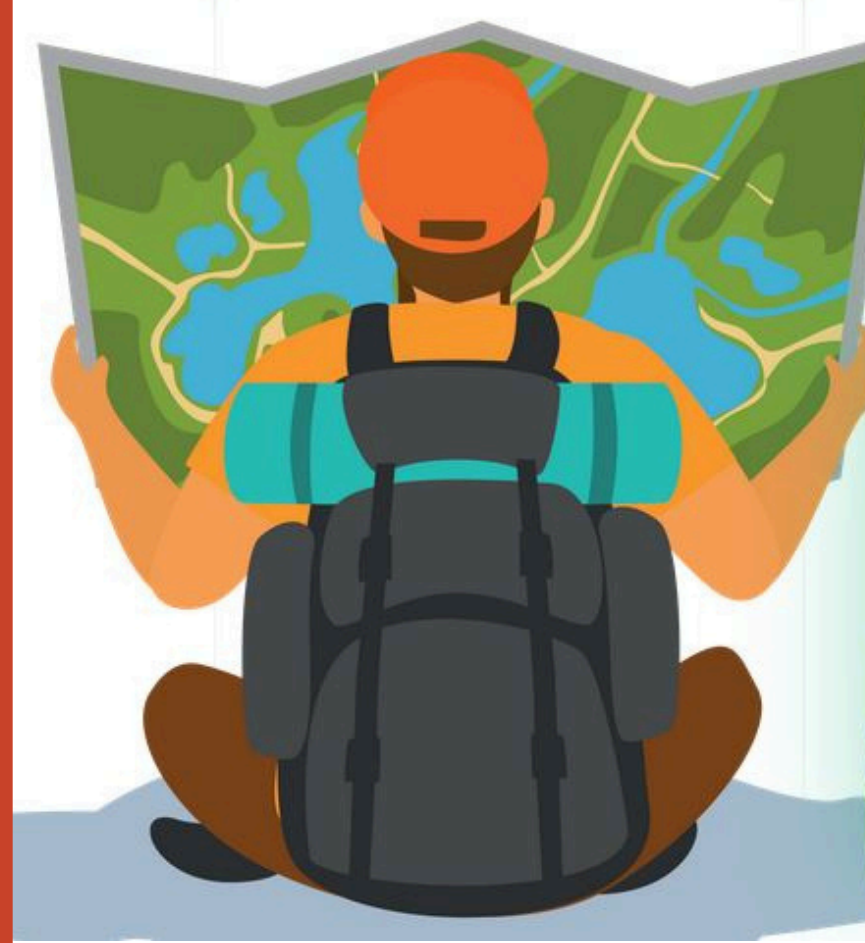
## Où installer des cabanes ?

### >> Au plus près des itinéraires

(GR® et GR® de pays, véloroutes Viarhônga, Voie Bleue, Véloire, Via Fluvia...)







**En Bretagne**







# Des pré-requis...

Mise à disposition de sanitaires à proximité

Présence d'un accueil (physique ou non)

Installation qui peut être soumise à autorisation d'urbanisme.

## ...Mais des retombées positives

Pour la région:

- **Contribuer à la reconnaissance du territoire pour ses infrastructures d'accueil randonneurs**
- **Atout pour limiter les déplacements individuels motorisés**

Pour les randonneurs:

- **Optimiser l'expérience nature et aventure**
- **Sécuriser son parcours**
- **Réduire le budget hébergement**

Pour les acteurs économiques locaux:

- **Capter une clientèle diversifiée**
- **Intégrer des réseaux spécialisés pour augmenter leur visibilité.**





Rendez-vous maintenant  
sur le parvis de l'Hotel du Département  
pour découvrir notre Cabanétape® Sauterelle !



Samuel LEBOUC

[contact@lacabanerie.fr](mailto:contact@lacabanerie.fr) | 06.49.75.14.00

[www.lacabanerie.fr](http://www.lacabanerie.fr)

